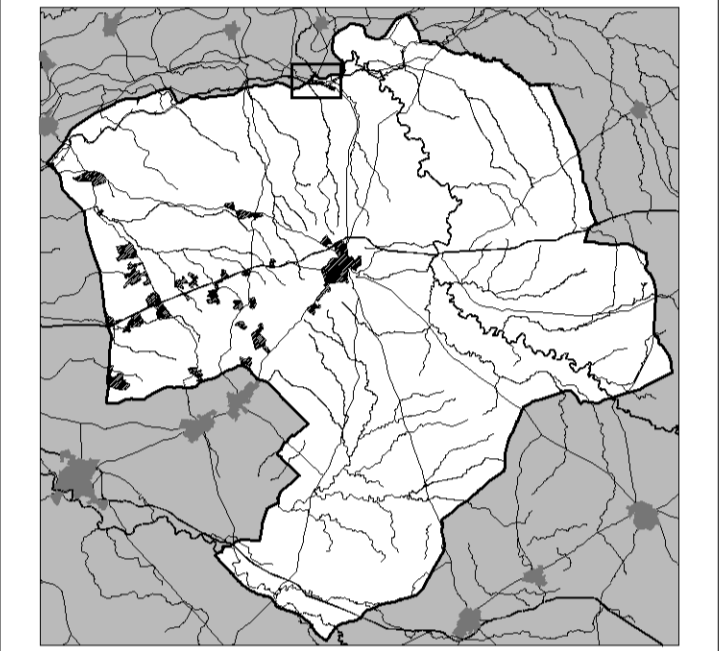


N

- término municipal
- red hidrológica superficial
- carreteras

suelo urbano

- límite suelo urbano
- suelo urbano consolidado
- suelo urbano no consolidado



plan general de ordenación urbanística de carmona.
adaptación parcial de las normas subsidiarias

clasificación del suelo guadajoz

1/5.000 FEB-2009 **3**

escala fecha plano nº

técnico: David Prada Baena

adaptación parcial de las NN.SS de carmona

ayuntamiento de carmona
sodecar s.a. - oficina del plan general