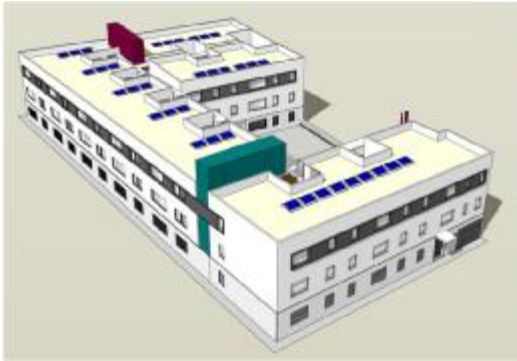


## ZONA ANTIGUA COOPERATIVA OLIVARERA

(DETRÁS DE RESTAURANTE "LA ALMAZARA")



### PISOS DE 3 DORMITORIOS Y 2 BAÑOS

SUPERFICIE DE  
74 A 91 M<sup>2</sup> ÚTILES



### PRECIOS: PISOS 3DORM, 2 BAÑOS, GARAJE Y TRASTERO

DESDE 117.020,39€ A 143.335,08€ (10% IVA NO INCLUIDO)

FINANCIACIÓN CON HIPOTECA HASTA 30 AÑOS

FLEXIBILIDAD PARA EL PAGO DE LA ENTRADA

CANTIDADES A CUENTA AVALADAS



COMIENZO DE OBRAS  
INMEDIATO  
INFORMACIÓN  
Y VENTA



## SODECAR, S.A.

PLAZA SAN FERNANDO, Nº5 – CARMONA

TFNO. 954143802 – [sodecar@sodecar.org](mailto:sodecar@sodecar.org)